



Baudiet mieru un dabu šērās...

Pie mums Jūs dzīvosiet īstās šērās rāmā un skaistā dabā ūdeņu tuvumā, kuros netrūkst arī zivju.

Mūsu pastāvīgie viesi ir novērtējuši šo mierīgo un pasakaino vidi klinšu un akmeņu ielokā.

Mums ir sava pludmale ar laipu. Uz laipas patīkami sēdēt un makšķerēt. Bērniem ir gan šūpoles, gan smilšu kaste. Māju tuvumā ir dabas takas, tenisa korts un publiska peldvieta ar lēkšanas torni.

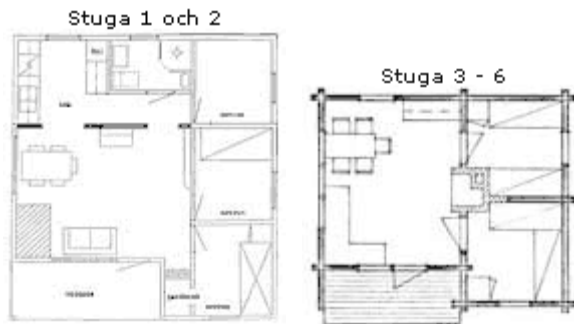
Māju komplekss

Jūs dzīvosiet ūdens tuvumā, un no dažām mājiņām ir skats uz jūru. Citas atrodas 50–150 metru attālumā no skaistās krastmales. Mājiņas cita no citas ir atstatu, vērstas pret dienvidiem, tādēļ saule terasi apspīd visu dienu. Visās mūsu mājiņās ir vaļējs pavards, āra mēbeles un grils. 1., 2., 5. un 6. mājiņā ir sava tualete un duša. Pie 3. un 4. mājiņas ir sausā tualete kopā ar dušu.

Vairākas mājiņas tika renovētas 2010.gadā. visas mājiņas ir aprīkotas ar bezvadu internetu. 1., 2., 5. un 6. mājiņa ir aprīkota ar TV.

Kopā mums ir 7 mājiņas, kurās iespējams uzņemt pa 4–6 personām. Visas mūsu mājiņas atbilst parastam nomāto mājiņu standartam. Ir iespējams iznomāt laivu un motoru. Pēc norunas varam nodrošināt gultasveļu. Pludmales tuvumā ir sauna, kuru var nomāt.





Zivis

Mūsu skaistajos un plašajos ūdeņos galvenokārt dzīvo līdakas un asari, taču reizumis uz āķa uzķeras arī pa kādam taimiņam. Ja vēlaties tikt pie labākajām zivīm, mēs varam nodrošināt pavadoni, kurš meklēs zivju vietas.

Jūs varat rezervēt visu makšķernieka paketi, un tajā ir:

- * mājiņa
- * laiva
- * makšķerēšanas licence

Ja visa makšķernieka pakete Jums nav vajadzīga, Jūs varat iegādāties makšķerēšanas licenci pie mums, tā Jums nodrošinās piekļuvi vairākiem 1000 hektāru zivīm bagātu ūdeņu.

Viesiem ir iespēja izmantot zivju tīrīšanas galdu un žāvētavu.

Pēc veiksmīgas dienas jūrā vakarā būs patīkami izkarsēties kārtīgā saunā pie pludmales.

Ieteicams zināt:

Mājiņas atrodas Kumlingē, Ālandes austrumu puses šērās. Mūsu mājiņas atrodas 2 km attālumā no ciemata centra, kur ir veikals, pasts, banka un restorāns. Ciematā ir iespēja iznomāt velosipēdus. Ja braucat no Olandes puses, Jums jānokļūst pie kādas no *Landskapet* pārceltuvēm. Prāmji kursē no Hummelvikas /*Hummelvik*/ pie Vordē /*Vårdö*/ un no Longnēsas /*Långnäs*/ Lumparlandē /*Lumparland*/. Brauciens ilgst pusotru stundu. Ja braucat no Somijas, Jums jāpārceļas ar prāmi no Usnēsas/Gustavs /*Osnäs/Gustavs*/, un brauciens ilgst divarpus stundas.

Vērts apskatīt

- * Kumlinges baznīca
- * *Sjölund* muzejmāja
- * Muzejmāja *Hermas* Enklingē.

Darba laiks:

Strādājam no aprīļa līdz novembrim, un mājiņas var rezervēt gan uz nedēļu (-ām), gan dienām.

Rezervējiet savu atvaļinājumu pie mums:

Sērens Henriksons /*Sören Henriksson*/, tālr.: +358(0)400 229 500
soren.henriksson@aland.net

Laipni lūdzam atvaļinājumu paradīzē, kam ir ko piedāvāt visiem!